



Скобы такелажные

Скобы такелажные используются в качестве элементов грузоподъёмной оснастки и различных грузозахватных приспособлений. Скоба состоит из спинки, лапок с проушинами и штыря.



GPST
Lifting Equipment

692900, Россия, Приморский край, г. Находка, ул. Угольная 61.

тел./факс: 8 (4236) 620-380, 70-42-20. e-mail: gpst-nahodka@mail.ru сайт: <http://www.gpst-nahodka.ru>

Внимание

- К эксплуатации допускаются только исправные скобы, не имеющие трещин, раковин, заусениц и других дефектов.
- Головка штыря должна быть без перекосов и плотно прилегать к боковой опорной поверхности проушины.
- У нарезных штырей резьба не должна иметь сорванных ниток. Трущиеся части, а также нарезку штырей и проушин регулярно смазывают.
- Использование с износом 10% первоначальной толщины не допускается.
- Хранят в сухом помещении в отведенной для них таре.

Строение соединительных скоб

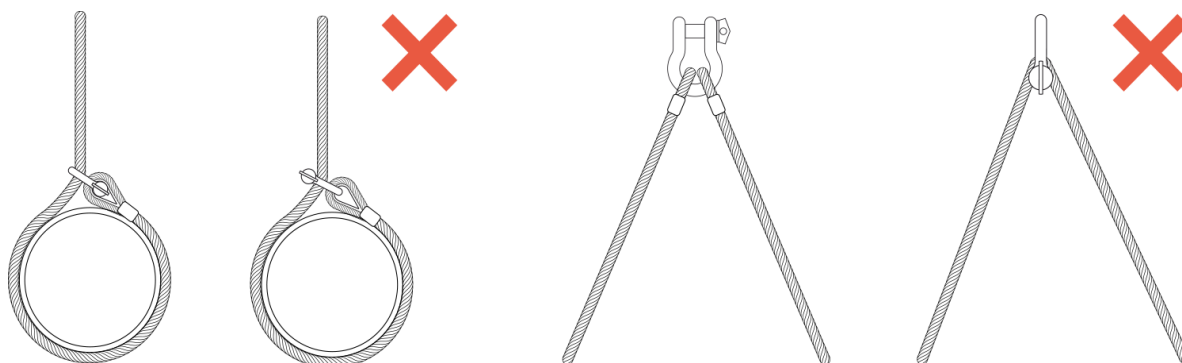
Скоба состоит из спинки, лапок с проушинами и штыря. Штырь удерживается резьбой на конце штыря и в одной из проушин, либо шплинтом, вставляемым в отверстия в лапке и штыре. При резьбовом соединении головка штыря имеет небольшой обух, в который для завинчивания и отвинчивания штыря закладывают свайку. Резьбовое соединение позволяет быстро закрепить или отдать снасть такелажа, стопор, блок, соединить или разъединить такелажные цепи и тросы.

По форме спинки скобы бывают прямыми и закругленными. Прямые скобы применяют для любых тросов, а закругленные только для органических и синтетических тросов. Скобы-зажимы используют для быстрого соединения тросов и изготовления петель на концах тросов.

Размер определяется диаметром ее спинки и характеризуется номером, который соответствует допустимому рабочему усилию. Номер выбивают на нижней части лапки вместе с товарным знаком завода-изготовителя.

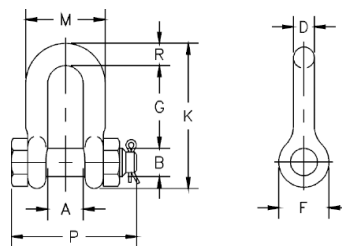
Использование соединительных скоб

Предотвращайте ситуации, когда движение каната или груза может привести к вращению штифта, что почти всегда вызывает его отвинчивание. При решении подобной задачи или для фиксации скобы в месте установки на длительный срок, а также в других случаях, когда требуется максимальная надежность штифта, необходимо применять изделия, оснащенные предохранительным болтом с разводным шплинтом.



Прямая скоба со шплинтом SAK SL

Скоба такелажная изготавливается из высокопрочной легированной стали. Отличительной особенностью наших скоб является высокая степень практичности и антикоррозионная устойчивость (обработка поверхности скоб – горячая оцинковка).



Модель	Г/н, т	Размеры, мм									Вес, кг/шт.
		A	B	G	D	F	M	K	P	R	
SAK 05 SL	0,50	11,9	7,85	19,1	6,35	15,5	24,6	40,4	39,6	6,35	0,06
SAK 07 SL	0,75	13,5	9,65	25,4	7,85	19,1	29,5	48,5	46,2	7,85	0,10
SAK 10 SL	1,00	16,8	11,2	31,0	9,65	23,1	35,8	58,5	55,0	9,65	0,15
SAK 15 SL	1,50	19,1	12,7	36,1	11,2	26,9	41,1	67,5	63,5	11,2	0,22
SAK 20 SL	2,00	20,6	16,0	41,4	12,7	30,2	46,0	77,0	71,0	12,7	0,34
SAK 32 SL	3,25	26,9	19,1	51,0	16,0	38,1	58,5	95,5	89,5	16,0	0,67
SAK 47 SL	4,75	31,8	22,4	60,5	19,1	46,0	70,0	115	103	20,6	1,14
SAK 65 SL	6,50	36,6	25,4	71,5	22,4	53,0	81,0	135	120	24,6	1,74
SAK 85 SL	8,50	42,9	28,7	81,0	25,4	60,5	93,5	151	135	25,4	2,52
SAK 95 SL	9,50	46,0	31,8	91,0	28,7	68,5	103	172	150	31,8	3,45
SAK 20 SL	2,00	20,6	16,0	41,4	12,7	30,2	46,0	77,0	71,0	12,7	0,34
SAK 32 SL	3,25	26,9	19,1	51,0	16,0	38,1	58,5	95,5	89,5	16,0	0,67
SAK 47 SL	4,75	31,8	22,4	60,5	19,1	46,0	70,0	115	103	20,6	1,14
SAK 65 SL	6,50	36,6	25,4	71,5	22,4	53,0	81,0	135	120	24,6	1,74
SAK 85 SL	8,50	42,9	28,7	81,0	25,4	60,5	93,5	151	135	25,4	2,52
SAK 95 SL	9,50	46,0	31,8	91,0	28,7	68,5	103	172	150	31,8	3,45
SAK 120 SL	12,00	51,5	35,1	100	31,8	76,0	115	191	165	35,1	4,90
SAK 135 SL	13,50	57,0	38,1	111	35,1	84,0	127	210	183	38,1	6,24
SAK 170 SL	17,00	60,5	41,4	122	38,1	92,0	137	230	196	41,4	8,39
SAK 250 SL	25,00	73,0	51,0	146	44,5	106	162	279	230	54,0	14,20
SAK 350 SL	35,00	82,5	57,0	172	51,0	122	184	312	264	51,0	21,20
SAK 550 SL	55,00	105	70,0	203	66,5	145	238	377	344	66,5	38,60
SAK 850 SL	85,00	127	82,5	216	76,0	165	279	429	419	89,0	56,00
SAK 1200 SL	120,00	133	95,5	240	92,0	203	320	500	510	102	95,00