

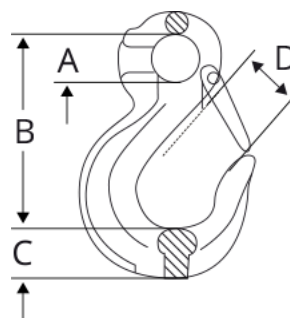


Крюки такелажные

Крюк важен в такелаже. Без грузоподъемных крюков не возможны такелажные операции по перемещению и подъёму крупногабаритных грузов. Разнообразие модификаций крюка позволяет эксплуатировать его при различных условиях работы.

Крюк с предохранительной защелкой SALK

Крюк чалочный является наиболее распространенным грузозахватным органом, используется при изготовлении строп. Чалочные крюки имеют несколько заостренную и отогнутую вниз переднюю часть для облегчения строповки и расстроповки грузов. Принятая форма чалочных крюков обеспечивает высокую надежность строповки грузов и тем самым улучшает условия безопасности их эксплуатации.



Диаметр цепи, мм	Грузоподъемность, т	Размеры, мм				Вес, кг
		A	B	C	D	
6	1,12	20	86	23	20	0,3
7/8	2,00	25	95	26	26	0,4
10	3,15	33	120	37	32	0,8
13	5,30	41	145	48	40	1,7
16	8,00	58	180	60	45	3,2
20	12,50	50	219	70	58	5,1
22	15,00	60	255	81	60	8,0
26	21,20	66	318	87	70	15,0
32	31,50	76	329	103	75	15,8
36	40,00	72	388	103	90	32,3
40	50,00	84	442	116	103	47,0

Изготовлено согласно стандарта SFS/EN-818. Запас прочности 4:1.