

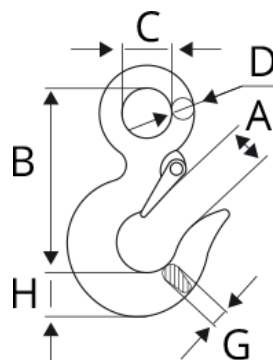


Крюки такелажные

Крюк важен в такелаже. Без грузоподъемных крюков не возможны такелажные операции по перемещению и подъёму крупногабаритных грузов. Разнообразие модификаций крюка позволяет эксплуатировать его при различных условиях работы.

Крюк грузовой с защелкой 320А

Крюк чалочный тип 320А используется в качестве грузозахватного органа строп, траверс, и прочих грузоподъемных приспособлений. Крюк изготовлен из легированной стали, коэффициент запаса прочности не менее 5. Для предотвращения случайной расстроповки груза комплектуется пластинчатым предохранителем-замком.



Грузоподъемность, т	Размеры, мм						Вес, кг
	A	B	C	D	G	H	
0,75	19,1	70,7	16,7	8	19,2	18,5	0,16
1,0	21,8	82,2	19	9	20,8	20	0,25
1,5	23,1	93,7	22,5	11	24	21,6	0,34
2,0	24,6	112,7	27	12,5	28,9	26,8	0,57
3,2	26,5	117,9	31	15,4	33	32,8	0,77
5,0	32,4	147	38,6	18	42,2	37,1	1,63
7,0	37,7	187	51,7	22,6	52,6	47,1	3,2
11,0	47,5	230	61,6	29	66	60,5	5,9
15,0	56	260	72	33	78	72	9,8
22,0	77	315	87	39	90	84	15,6
30,0	85	355	90	45	115	105	19,0

Изготовлено согласно стандарта SFS/EN-818. Запас прочности 4:1.