

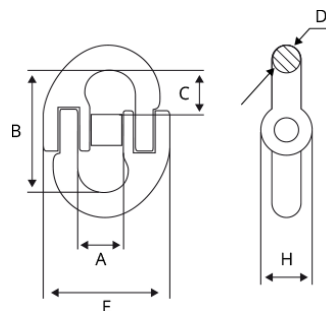


Соединительные звенья

Звенья цепные соединительные – это необходимые конструктивные элементы, используемые для сборки съемных частей грузозахватных механизмов в единое целое. Изделия бывают разных модификаций, отличаются размерами диаметра и параметрами грузоподъемности.

Звено соединительное для цепных строп LL

Звено LL используется при изготовлении цепных строп в качестве соединительного элемента. Звено не является концевым элементом, оно необходимо для соединения цепи со звеньями типа Ов и Рт, крюками без вилочного сопряжения, а также концов цепи при изготовлении строп типа УСЦ. Звено имеет разборную конструкцию, что позволяет оперативно заменить концевой элемент цепного строба при необходимости. Размер звена LL подбирается в соответствии с размером звеньев цепи.



Цепь, мм	Г/п, т	Размеры, мм						Вес, кг
		A	B	C	D	H	E	
6	1,12	14	45	18	8	13	42	0,14
7/8	2,0	19	55	22	12	14	54	0,22
10	3,2	25	68	26	13	18	68	0,3
13	5,4	27	85	32	17	23	79	0,7
16	8,0	35	106	40	21	26	97	1,6
20	12,5	41	122	46	22	33	118	1,8
26	21,2	59	152	58	29	40	162	4,2
32	31,5	68	176	68	36	54	198	7,2

