

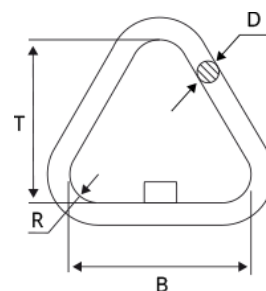


Звенья такелажные

Звенья подъемные – это элементы высокой прочности, используемые для сборки строп. Особенности: снижают вес конструкции, повышают их способность выдерживать большой вес грузов с заостренными элементами, исключают необходимость в защитных прокладках и чехлах.

Звено Т

Звено треугольного исполнения Т является неразъемным. Оно выдерживает вес от 500 кг до 20 тонн. Сечение звена т колеблется от 10 до 65 мм. Радиус звена треугольного исполнения Т варьируется от 14 до 100 мм. Ширина внутреннего пространства составляет порядка 60 - 339 мм. Звену треугольного исполнения Т соответствует внутренняя высота отверстия - от 55 до 320 мм. Звено Т сделано из стали.



Модель	Г/п, т	Размеры, мм				Вес, кг
		B	T	D	R	
T-0,5	0,50	60	55	10	14	0,142
T-1,0	1,00	86	80	14	20	0,396
T-1,6	1,60	108	100	16	25	0,640
T-2,0	2,00	119	110	18	28	0,881
T-3,2	3,20	130	130	22	35	1,456
T-5,0	5,00	182	170	28	45	3,264
T-6,3	6,30	204	190	32	50	4,743
T-8,0	8,00	225	210	36	55	6,598
T-10,0	10,0	247	230	40	60	8,970
T-12,5	12,5	279	260	44	70	13,174
T-16,0	16,0	312	290	50	75	22,042
T-20,0	20,0	339	320	56	100	32,770
T-25,0	25,0	370	350	65	110	43,909
T-32,0	32,0	413	390	72	120	60,159

