

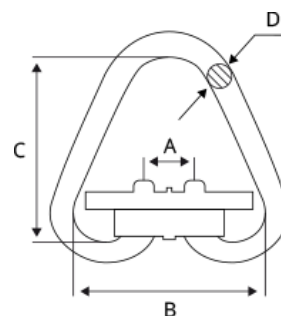


## Звенья такелажные

Звенья подъемные – это элементы высокой прочности, используемые для сборки строп. Особенности: снижают вес конструкции, повышают их способность выдерживать большой вес грузов с заостренными элементами, исключают необходимость в защитных прокладках и чехлах.

## Звено РТЗ

Звено РТЗ используется для изготовления многоветвевых строп типа "паук", отличается меньшими размерами, по сравнению с РТ1, при сохранении грузоподъемности, а также утолщением в верхнем углу.



Модель	Г/н, т	Размеры, мм				Вес, кг
		D	A	B	T	
РТЗ-1,25	1,25	14	36	130	125	0,95
РТЗ-1,6	1,60	14	36	130	125	1,0
РТЗ-2,0	2,00	16	38	142	150	1,45
РТЗ-2,5	2,50	18	46	164	165	1,93
РТЗ-3,2	3,20	20	50	182	180	2,50
РТЗ-4,0	4,00	22	54	196	205	3,64
РТЗ-5,0	5,00	25	60	205	225	4,98
РТЗ-6,3	6,30	28	68	236	250	6,70
РТЗ-8,0	8,00	32	74	266	280	9,62
РТЗ-10,0	10,00	36	80	296	300	13,70
РТЗ-12,5	12,50	40	90	330	340	18,80
РТЗ-16,0	16,0	45	100	365	375	25,34
РТЗ-20,0	20,0	50	110	400	400	34,50
РТЗ-25,0	25,0	56	125	461	425	51,60