

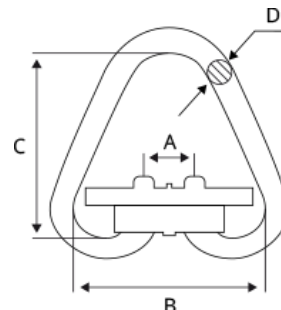


Звенья такелажные

Звенья подъемные – это элементы высокой прочности, используемые для сборки строп. Особенности: снижают вес конструкции, повышают их способность выдерживать большой вес грузов с заостренными элементами, исключают необходимость в защитных прокладках и чехлах.

Звено РТ1

Звено треугольное разъемное используется в качестве верхнего концевой элемента стропа. Разъемная конструкция звена более универсальна в использовании в сравнении со звеньями типа Т, лирообразная форма звена нашла широкое применение при изготовлении многоветвевых строп. Звенья Рт не используются в стропях типа 1Ск и ЗСК (нечетное количество ветвей), поскольку нагрузка распределяется по углам звена. Звенья типа Рт изготавливаются из круглой стали методом гибки в холодном или горячем состоянии.



Модель	Г/п, т	Размеры, мм				Вес, кг
		D	A	B	T	
Рт1-0,63	0,63	14	32	126	115	1
Рт 1-0,8	0,80	14	32	126	115	1
Рг1-1,0	1,00	14	32	126	115	1
Рг1-1,6	1,60	16	38	156	103	1,33
Рг1-2,0	2,00	18	38	174	104	1,69
Рт1-3,2	3,20	22	50	200	157	3,00
Рт1-5,0	5,00	28	60	260	215	5,75
Рт1-6,3	6,30	32	68	289	240	8,5
Рт1-8,0	8,00	35	74	322	265	11,0
Рт1-10,0	10,00	40	82	355	295	15,48
Рт1-12,5	12,50	45	90	390	325	22,40
Рт1-16(0	16,0	50	100	425	360	30,0
Рт1-20,0	20,0	55	110	425	395	41,1
Рт1-25,0	25,0	60	120	460	455	54,3
Рт1-32,0	32,0	65	125	490	480	68,3