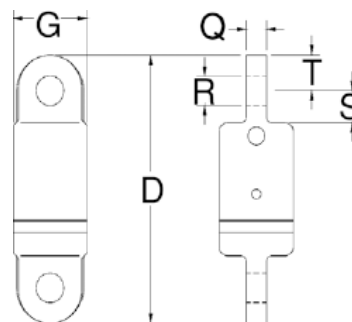


## Вертлюг с шарикоподшипником петля-петля

Имеют постоянную смазку, легко вращаются, используются с подъемной цепью.



№ шарнира	S-S Артикул №	Предел рабочей нагрузки, т*	Стальной трос, размер, мм	Вес кажд. кг	Размеры, мм					
					D	G	Q	R	S	T
3-S-5	297057	3	13	3,86	239	70,0	19,1	26,2	28,4	31,8
5-S-5	297253	5	16	5,13	249	76,0	25,4	32,5	31,8	31,8
8-S-5	297459	8-1/2	19	13,3	302	102	31,8	35,8	41,1	38,1
10-S-5	297654	10	22	19,1	394	114	42,9	42,9	70,0	47,8
15-S-5	297850	15	26	22,2	416	127	49,3	51,5	70,0	54,0
25-S-5	298154	25	-	59	565	152	57,0	58,5	98,5	60,5
35-S-5	298252	35	-	66	565	165	57,0	58,5	98,5	60,5
45-S-5	298350	45	-	98	673	178	63,5	64,5	102	76,0

