



Скобы такелажные

Скобы такелажные используются в качестве элементов грузоподъёмной оснастки и различных грузозахватных приспособлений. Скоба состоит из спинки, лапок с проушинами и штыря.



Внимание

- К эксплуатации допускаются только исправные скобы, не имеющие трещин, раковин, заусениц и других дефектов.
- Головка штыря должна быть без перекосов и плотно прилегать к боковой опорной поверхности проушины.
- У нарезных штырей резьба не должна иметь сорванных ниток. Трущиеся части, а также нарезку штырей и проушин регулярно смазывают.
- Использование с износом 10% первоначальной толщины не допускается.
- Хранят в сухом помещении в отведенной для них таре.

Строение соединительных скоб

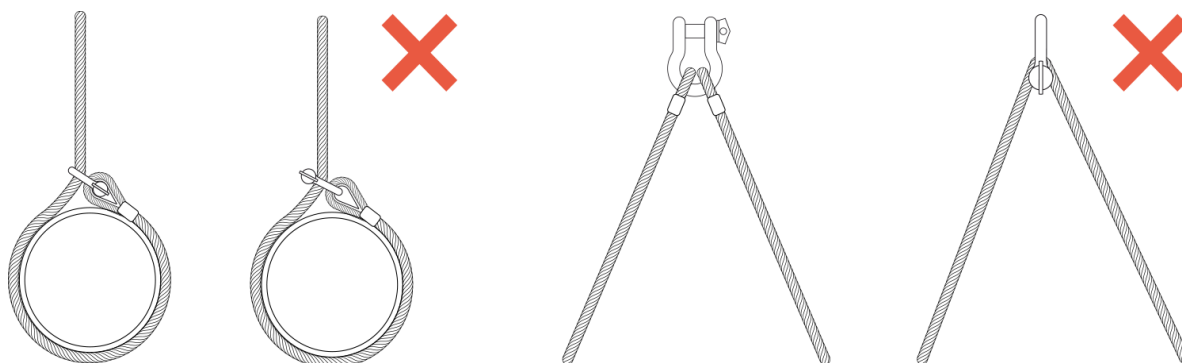
Скоба состоит из спинки, лапок с проушинами и штыря. Штырь удерживается резьбой на конце штыря и в одной из проушин, либо шплинтом, вставляемым в отверстия в лапке и штыре. При резьбовом соединении головка штыря имеет небольшой обух, в который для завинчивания и отвинчивания штыря закладывают свайку. Резьбовое соединение позволяет быстро закрепить или отдать снасть такелажа, стопор, блок, соединить или разъединить такелажные цепи и тросы.

По форме спинки скобы бывают прямыми и закругленными. Прямые скобы применяют для любых тросов, а закругленные только для органических и синтетических тросов. Скобы-зажимы используют для быстрого соединения тросов и изготовления петель на концах тросов.

Размер определяется диаметром ее спинки и характеризуется номером, который соответствует допустимому рабочему усилию. Номер выбивают на нижней части лапки вместе с товарным знаком завода-изготовителя.

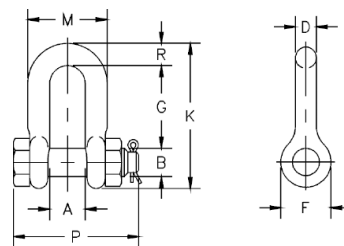
Использование соединительных скоб

Предотвращайте ситуации, когда движение каната или груза может привести к вращению штифта, что почти всегда вызывает его отвинчивание. При решении подобной задачи или для фиксации скобы в месте установки на длительный срок, а также в других случаях, когда требуется максимальная надежность штифта, необходимо применять изделия, оснащенные предохранительным болтом с разводным шплинтом.



Прямая скоба со шплинтом тип G2150

Скоба такелажная изготавливается из высокопрочной легированной стали. Отличительной особенностью наших скоб является высокая степень практичности и антикоррозионная устойчивость (обработка поверхности скоб – горячая оцинковка).



Модель	Г/н, т	Размеры, мм									Вес, кг/шт.
		A	B	G	D	F	M	K	P	R	
G2150	1	16,8	11,2	31	9,65	23,1	35,8	58,5	55	9,65	0,15
G2150	1,5	19,1	12,7	36,1	11,2	26,9	41,1	67,5	63,5	11,2	0,22
G2150	2	20,6	16	41,4	12,7	30,2	46	77	71	12,7	0,34
G2150	3,25	26,9	19,1	51	16	38,1	58,5	95,5	89,5	16	0,67
G2150	4,75	31,8	22,4	60,5	19,1	46	70	115	103	20,6	1,14
G2150	6,5	36,6	25,4	71,5	22,4	53	81	135	120	24,6	1,74
G2150	8,5	42,9	28,7	81	25,4	60,5	93,5	151	135	25,4	2,52
G2150	9,5	46	31,8	91	28,7	68,5	103	172	150	31,8	3,45
G2150	12	51,5	35,1	100	31,8	76	115	191	165	35,1	4,9
G2150	13,5	57	38,1	111	35,1	84	127	210	183	38,1	6,24
G2150	17	60,5	41,4	122	38,1	92	137	230	196	41,4	8,39
G2150	25	73	51	146	44,5	106	162	279	230	54	14,2
G2150	35	82,5	57	172	51	122	184	312	264	51	21,2
G2150	55	105	70	203	66,5	145	238	377	344	66,5	38,6
G2150	85	127	82,5	216	76	165	279	429	419	89	56
G2150	120	133	95,5	240	92	203	320	500	510	102	95